

8.3. КРАН ШАРОВОЙ ПОД ПРИВАРКУ

тип W3515 DN 15-150; PN 16; PN25; PN40



Особенности конструкции:

стандартнопроходной (редуцированный)
шаровой кран

Тип присоединения:

под приварку

Герметичность:

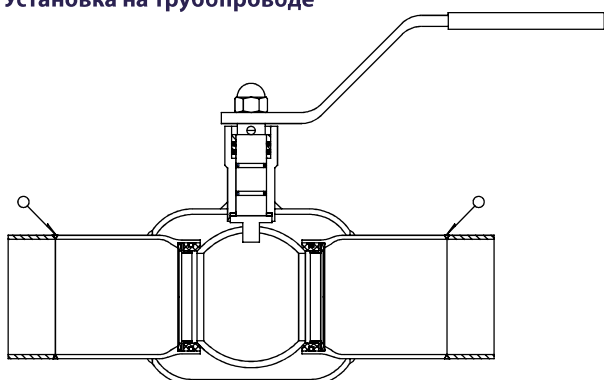
двухсторонняя, класс А
по ГОСТ 9544-2015

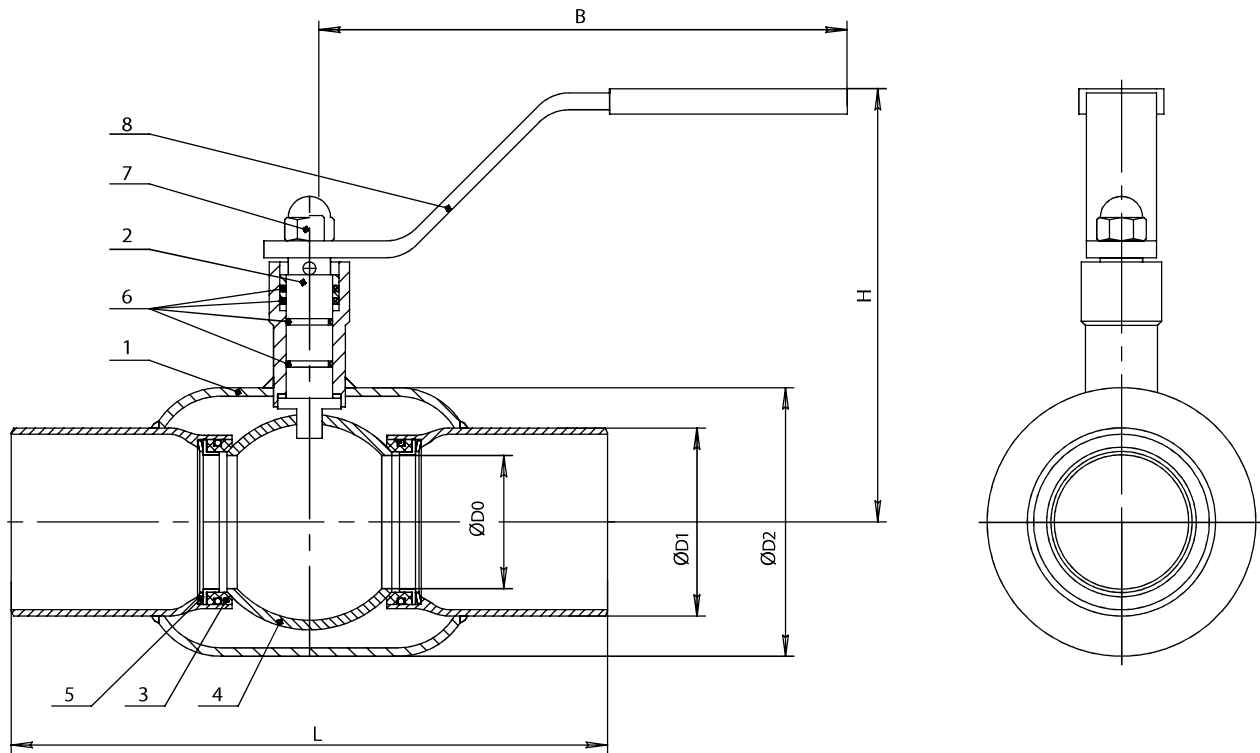
ОСНОВНЫЕ ИСПОЛЬЗУЕМЫЕ МАТЕРИАЛЫ

| № | Элемент конструкции | Материал | Маркировка |
|---|--------------------------|--------------------|------------|
| 1 | Корпус | Углеродистая сталь | 20Л (WCB) |
| 2 | Шток | Нержавеющая сталь | SS416 |
| 3 | Уплотнение шара | PTFE + графит | PTFE |
| 4 | Шар | Нержавеющая сталь | SS316 |
| 5 | Опорное кольцо | Нержавеющая сталь | SS416 |
| 6 | Уплотнение штока | PTFE | PTFE |
| 7 | Прижимная гайка рукоятки | Нержавеющая сталь | SS316 |
| 8 | Рукоятка | Оцинкованная сталь | Ст.20+Zn |

МОНТАЖ

Установка на трубопроводе





ОСНОВНЫЕ МАССОГАБАРИТНЫЕ ХАРАКТЕРИСТИКИ

| | DN | PN | L | H | ØD0 | ØD1 | ØD2 | B | Масса, кг |
|---|-----|----|-----|-----|-----|-------|-------|-----|-----------|
| ○ | 15 | 40 | 230 | 98 | 10 | 21,3 | 33,7 | 145 | 0,8 |
| ● | 20 | 40 | 230 | 103 | 15 | 26,9 | 42,4 | 145 | 1,0 |
| ● | 25 | 40 | 230 | 118 | 20 | 33,7 | 48,3 | 145 | 1,3 |
| ● | 32 | 40 | 260 | 120 | 25 | 42,4 | 60,3 | 145 | 1,6 |
| ● | 40 | 40 | 260 | 121 | 32 | 48,3 | 76,1 | 190 | 2,2 |
| ● | 50 | 40 | 300 | 127 | 40 | 60,3 | 88,9 | 190 | 3,0 |
| ● | 65 | 25 | 300 | 170 | 50 | 76,1 | 114,3 | 280 | 4,8 |
| ● | 80 | 25 | 300 | 185 | 65 | 88,9 | 139,7 | 280 | 6,7 |
| ● | 100 | 25 | 325 | 210 | 80 | 114,3 | 168,3 | 280 | 9,9 |
| ○ | 125 | 16 | 325 | 253 | 100 | 139,7 | 177,8 | 400 | 14,5 |
| ○ | 150 | 16 | 350 | 273 | 125 | 168,3 | 219,1 | 600 | 23,5 |